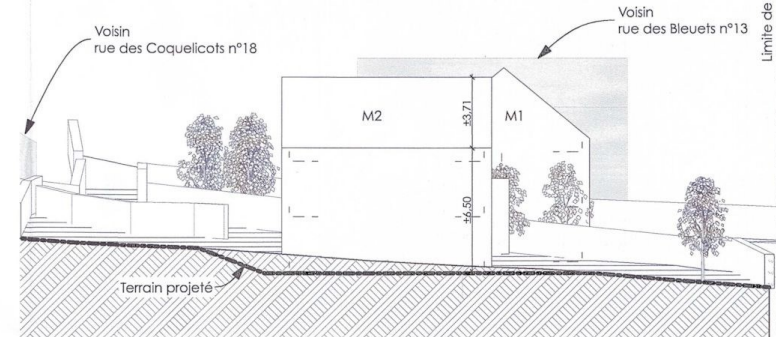
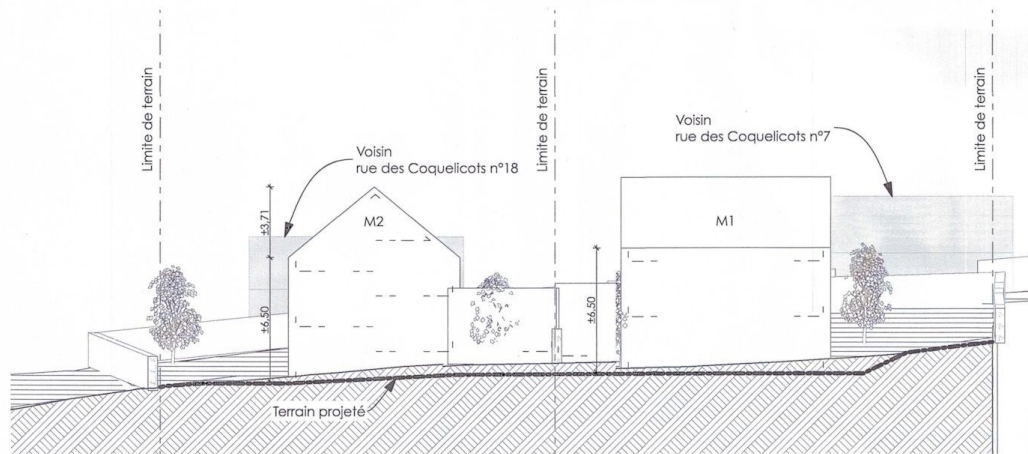


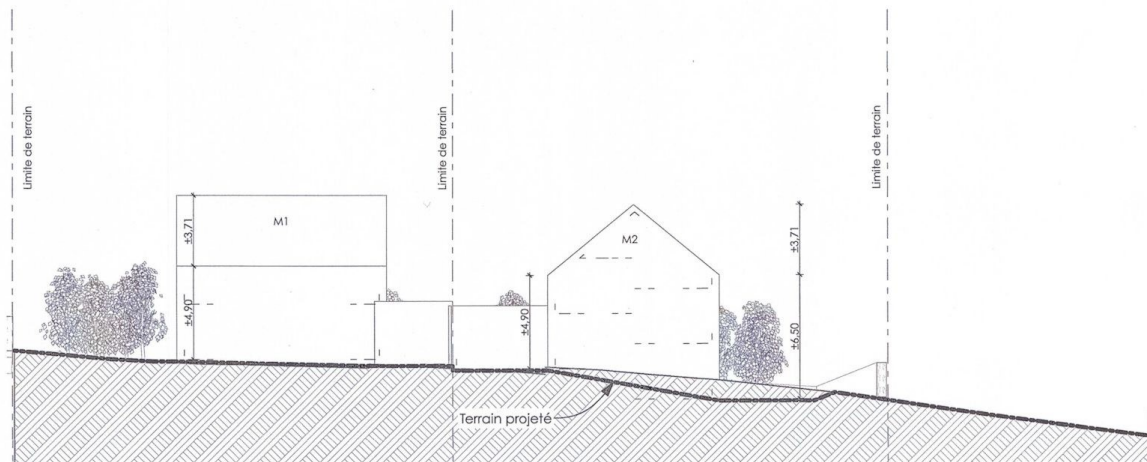
Profil 2 Profil gauche - O



Profil 4 Profil droit - E



Profil 3 Profil arrière - N



Profil 1 Profil avant - S

DOSSIER - SOA 4008-BLEU

Bleuets

SO Architecture

Définir une zone de bâtisse, une implantation et les gabarits pour 2 maisons unifamiliales

ADRESSE	rue des Bleuets 1300 Wavre	CADASTRE	250580514/00A006 250580517/00P000
		PROVINCE	Brabant-Wallon

Maître d'ouvrage		Signature pour accord MO
Mme Viviane Demortier		<i>[Signature]</i>
Mme Marie Demortier		<i>[Signature]</i>

Architecte	sri SO Architecture	Signature pour accord SOA
www.soarchi.be	Rue Saint-Germain, 149 - 1410 WATERLOO	<i>[Signature]</i>
info@soarchi.be	Tel: 067 84 06 44	<i>[Signature]</i>
Christelle Fester	Vu et OCTROYE sous réserve des remarques émises dans le permis	
Fabienne Gysels	En séance du Collège communal du 17 OCT. 2024	
Collaboratrices	Pour expédition conforme,	
	Par Ordonnance, Le Directeur générale CHRISTINE DEDECHOUX	Le Bourgmestre Annie MASSON

Responsable PEB	
Bureau d'études stabilité	
Coordinateur sécurité-santé	

<h2 style="font-size: 2em;">Certificat d'urbanisme</h2> <h3 style="font-size: 1.5em;">Profils</h3>	N° Plan	2.3
	Indice	
	Echelle	1:200
Date	13/05/2024	

REMARQUES:
 Ce projet est propriété exclusive de l'architecte, il ne peut être reproduit, ni communiqué, ni exécuté sans une autorisation écrite.
 Toute discordance entre ce plan, le métré ou le cahier des charges devra être signalée à l'architecte.
 Toutes les mesures sont à vérifier sur place par l'entrepreneur. Les niveaux de l'égoût public et des chambres de visite seront vérifiés avant le début des travaux. L'entrepreneur avertira l'architecte en cas de différence.
 Les documents et prescriptions de l'architecte doivent être complétés par les observations et les documents du coordinateur sécurité - santé.
 En l'absence de ces documents, la mission de l'architecte sera suspendue.